

Die neue Lorch S-XT

MIG-MAG-PULS-SCHWEISSEN MIT EXTRA VIEL GEFÜHL



Welding solutions for the world's smartest companies

LORCH



Erleben Sie „S“ auch im Internet.
Einfach QR-Code einscannen!



SIE WOLLEN „S“ DOCH AUCH.

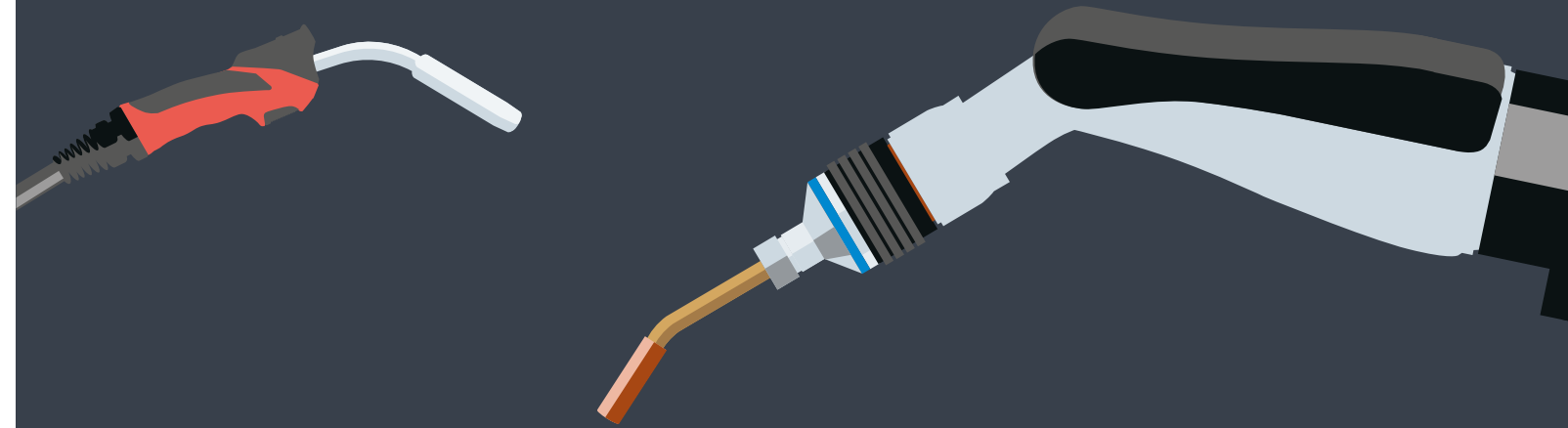
So viel steht fest: Wo höchste Ansprüche an die Schweißnaht gestellt werden, führt auf Dauer kein Weg am MIG-MAG-Pulsschweißen vorbei. Und wer beim Pulsen jederzeit die volle Kontrolle über den Lichtbogen haben will, kommt in Zukunft an der neuen S-Serie von Lorch mit ihren neuen XT-Schweißprozessen nicht vorbei. Punkt!

XT steht für extra schnell, extra spritzerarm, extra gefühlvoll in der Handhabung. Eben für alles, was Sie extra erfolgreich macht. Die Ingenieure von Lorch haben jede Menge Erfahrung aus der industriellen Praxis und die Wünsche vieler Anwender in die Entwicklung der neuen S-XT gesteckt. Das Ergebnis ist eine Anlage mit grundlegend neuer Charakteristik, die sich beim Schweißen so gut anfühlt, dass Ihre Mannschaft den Brenner gar nicht mehr aus der Hand legen möchte. Die neuen XT-Schweißprozesse machen diesen spürbaren Quantensprung möglich. Ziemlich smart, ziemlich Lorch eben.

Entdecken Sie die neue S-Serie mit XT-Prozessen, und spüren Sie den Unterschied beim Pulsschweißen. Für Ihre Probeschweißung unter Alltagsbedingungen stellt Lorch Ihnen eine Testanlage zur Verfügung. Melden Sie sich einfach bei unserem Vertriebsteam, bei Ihrem Lorch Schweißtechnik-Center oder unter: **www.die-neue-s.de**

XT – EXTRA FÜR SIE IN AUENWALD GEMACHT.

SpeedPulse XT macht Sie zum unumstrittenen Beherrscher des Lichtbogens. Die patentierte Regelungstechnik der neuen Lorch S-Serie macht es möglich. Sie verbindet den leistungsstarken neuen XT mit allen Vorteilen des bisherigen SpeedPulse-Schweißens. Eine Innovation aus Auenwald – oder wie man so schön sagt: Made in Germany!



WARUM WIR BEWÄHRTES NOCH BESSER MACHEN? WEIL WIR ES KÖNNEN!

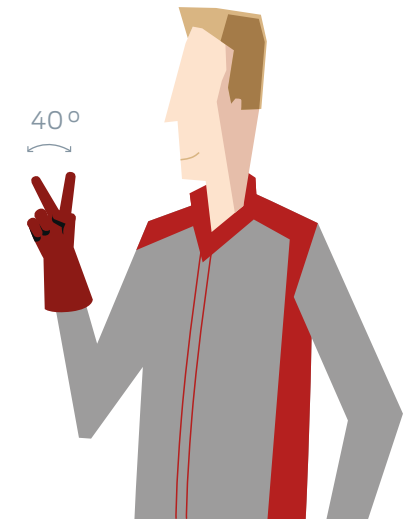
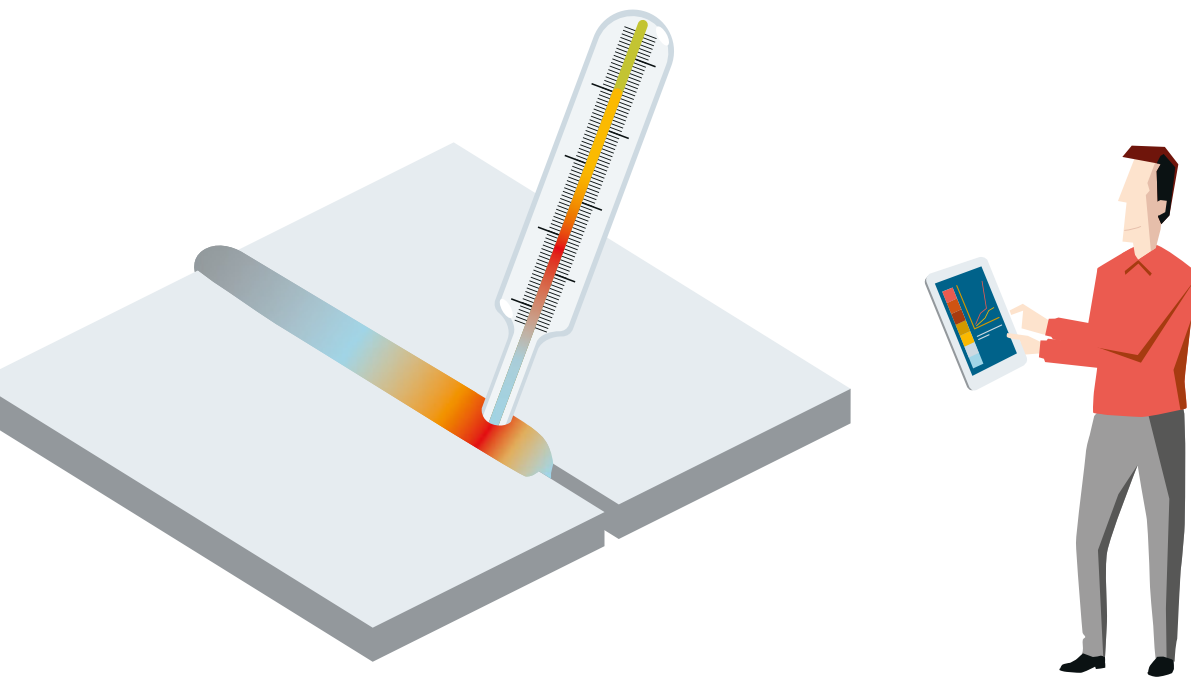
Das von Lorch entwickelte SpeedPulse-Prinzip hat bereits in tausenden von Unternehmen Fans gewonnen. Doch wir wären nicht Lorch, wenn wir uns nicht selbst immer wieder aufs Neue herausfordern würden, um das Schweißen für Sie effizienter, präziser und einfach ein bisschen einfacher zu machen.

Anstatt beim Pulsen ins Schwitzen zu kommen, führt der Schweißer – oder auch Ihr Roboter – das Schmelzbad mit der neuen S-XT schneller und präziser als je zuvor. Eine vollkommen neue, patentierte Regelungstechnik erzeugt einen extra stabilen Puls-Lichtbogen, der nicht nur mit-, sondern sogar vorausdenkt. Dazu regelt die neue S-XT so schnell und exakt wie nie – und zwar in jeder Pulsphase aufs Neue. Das macht den Lichtbogen so leicht zu beherrschen, dass es einem fast die Freudentränen in die Augen treibt.

Sie wollen wissen, wie SpeedPulse XT genau funktioniert?
Hier steht's: www.die-neue-s.de

SIEHT GUT AUS, FÜHLT SICH NOCH BESSER AN.

Ein weiteres Highlight der neuen S-Serie ist **TwinPuls XT**. Dieser Prozess steuert gezielt und voneinander unabhängig die Aufschmelz- und Abkühlphasen. Was Sie davon haben? Eine wesentlich geringere und gezieltere Wärmeeinbringung ins Werkstück. Das Ergebnis ist ein deutlich reduzierter Verzug und damit auch deutlich weniger Stress, der durch teure Nacharbeiten entsteht. Mit TwinPuls XT schweißt der Profi selbst in Zwangslagen ganz entspannt, dafür mit einer Optik, die den Vergleich mit einer WIG-Naht nicht scheuen muss.

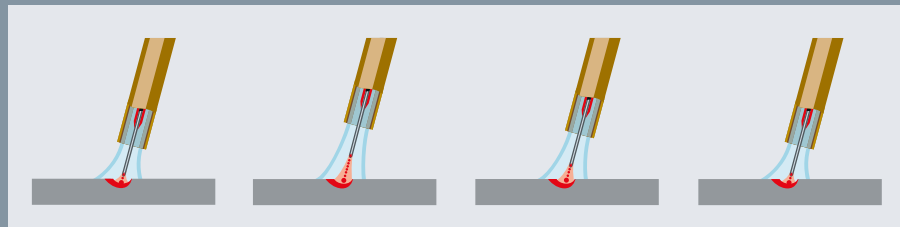


SAUBERE SACHE, SCHON BEI 40°.

SpeedArc XT überzeugt durch einen besonders konzentrierten, stabilen Lichtbogen und eine wesentlich höhere Energiedichte als vergleichbare Prozesse. Bereits 40° Öffnungswinkel genügen, um eine einwandfreie Naht zu setzen. Durch den erhöhten Lichtbogendruck in das Schmelzbad und den tieferen Einbrand wird MIG-MAG-Schweißen mit SpeedArc XT über den gesamten Leistungsbereich gut beherrschbar und deutlich schneller. Das spart teures Material.

AUF DIE RICHTIGE LÄNGE KOMMT ES AN.

Variable Spaltmaße oder Unebenheiten im Werkstück. Harter Alltag in der Industrie, aber für die smarte **Lichtbogenlängenregulierung** der neuen S-Serie kein Problem. Eine Innovation, die dem Anwender ganz intuitiv eine spürbar bessere Kontrolle über den Puls-Lichtbogen verleiht. Dieser passt sich selbständig den Bewegungen des Schweißers oder der Führung der Automationslösung an. Ungewollte Abstandsschwankungen gleicht die Regelungstechnik zuverlässig aus. Gewollte Veränderungen setzt der Prozess direkt um und überlässt durch seine Variabilität dem Schweißer die volle Kontrolle. Ideal, um auch das Arbeiten in schwierigen Positionen deutlich zu entspannen.

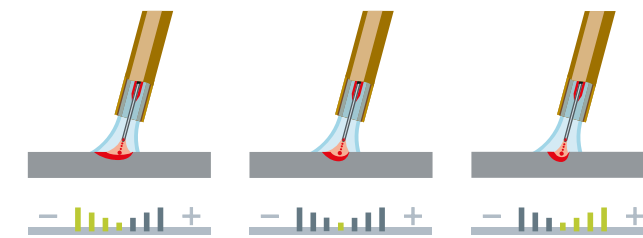


Variable Lichtbogenlängenregulierung: Durch Änderung des Brennerabstandes kann der Schweißer auf veränderte Randbedingungen besser reagieren.

„S“ MACHT ES VON ZART BIS HART.

Die innovative **Dynamikregelung** der neuen S-Serie ermöglicht es dem Anwender, für alle neuen Schweißprogramme eine individuelle Feinjustierung der Lichtbogencharakteristik vorzunehmen – entsprechend dem Werkstück und der anstehenden Schweißaufgabe. Ein Dreh am Regler genügt – und schon lässt sich der Lichtbogen nach Herzenslust von weich bis hart oder auch irgendwo genau dazwischen einstellen. Für eine noch bessere Naht und ein richtig gutes Gefühl beim Schweißen.

Übrigens: Die Dynamik wie auch die Lichtbogenlänge lassen sich auch mit Schweißhandschuhen noch ganz geschmeidig verändern, ohne den Workflow zu unterbrechen – smart gedacht, von Lorch gemacht.



Dynamikregelung: ermöglicht einen breiteren oder schmaleren Lichtbogen – wie es dem Schweißer beliebt.





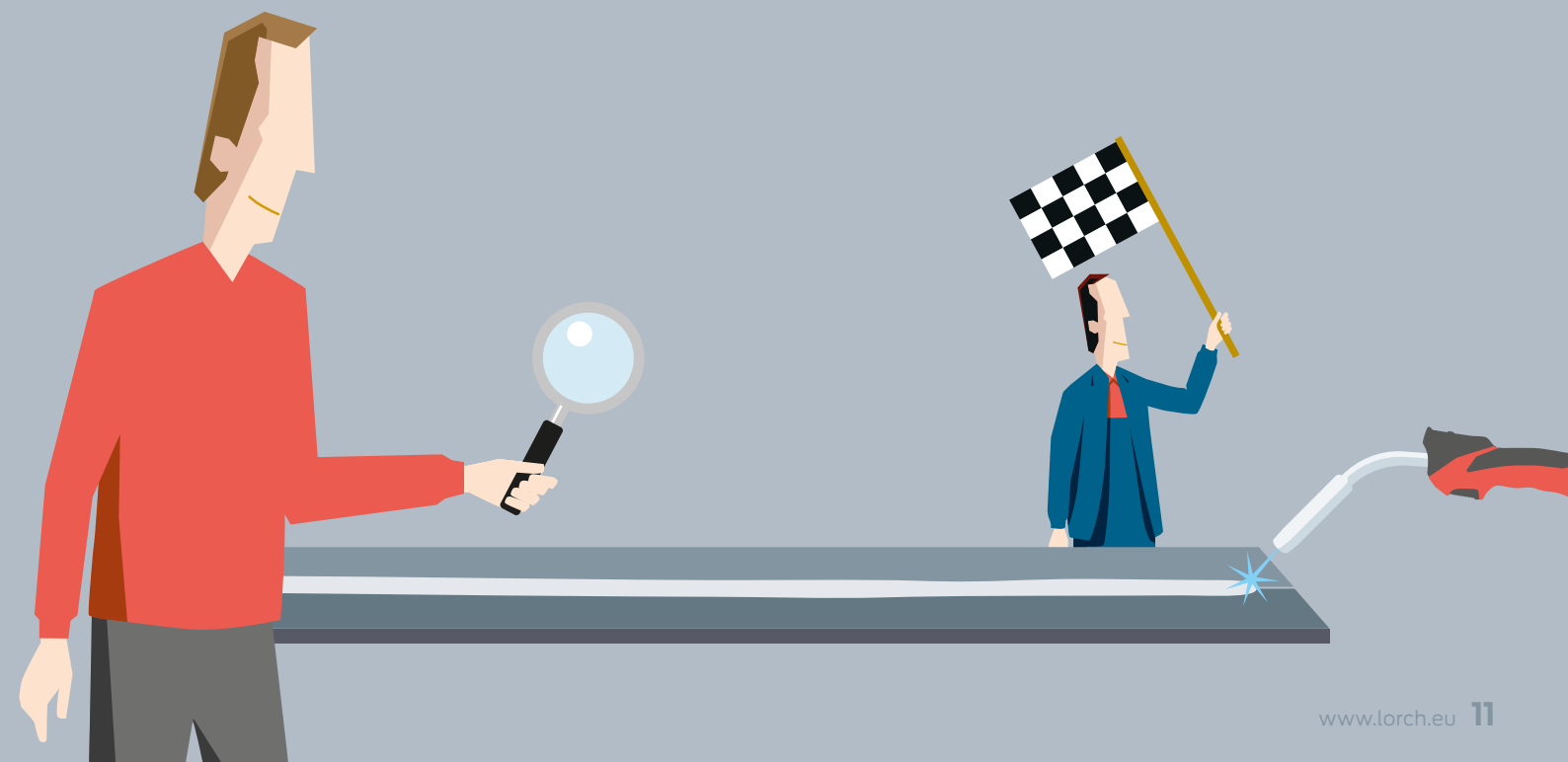
„S“ BLEIBT IM RHYTHMUS.

Heftstellen und andere ungünstige Rahmenbedingungen am Werkstück gehören nun mal zum Alltag – und manchmal kommen sie einer sauberen Naht ganz schön in die Quere. Oder auch nicht, denn mit der neuen S-Serie und SpeedPulse XT bügeln Sie solche Dinge einfach aus. Die Regeldynamik der neuen S-Serie hält den Lichtbogen ebenso ruhig wie stabil und sorgt für müheloses Schweißen mit einem Minimum an Spritzern.

Ganz nebenbei minimiert die neue S-XT übrigens auch die ansonsten typischen, teilweise sehr unangenehmen Frequenzänderungen beim Überschweißen von Heftstellen – eine Wohltat für des Schweißers Gehörgang.

ANFANG GUT. ENDE GUT. ALLES GUT.

Ganz schön smart und wirklich hilfreich: Die neue S-Serie ermöglicht es dem Anwender, den Lichtbogen separat für Start-, Schweiß- und Endphase individuell einzustellen und damit den Energieeintrag gezielt zu beeinflussen. Dies hilft dabei, Anfangsbindefehler in der Schweißnaht zu reduzieren oder gleich ganz zu verhindern. Nach einer extra schnellen Schweißung senkt die Anlage die Energieeinbringung im Ziel dann zuverlässig bis zur formvollendeten Endkraterfüllung ab. Für eine einheitliche, perfekte Nahtqualität, die jeder Überprüfung standhält.



MACHEN SIE DOCH, WAS SIE WOLLEN.

Die neue S-Serie gibt es in drei praxisgerechten Leistungsvarianten. Alles Weitere konfigurieren Sie ganz nach Ihren Wünschen und nach Ihrem Geschmack einfach dazu. Erweiterte Schweißprozesse (SpeedRoot, SpeedUp, SpeedCold), weitere Vorschubkoffer, erhöhte Kühlleistung, stärkere Pumpe oder die Integration in Automations- oder Roboterlösungen – eine Anlage von Lorch passt sich immer genau Ihren Wünschen und den Anforderungen Ihrer Wertschöpfungskette an, nicht anders herum. Das verstehen wir unter „Smart Welding for Industry and Production“.



ECHTE PROFIS MACHEN ES NIE OHNE.

Ohne die neue S-Serie fehlt Ihnen einfach was. Zum Beispiel eine smarte, hocheffiziente Produktionsmaschine, die auch im vollautomatisierten Einsatz vollen Einsatz bringt. Dank vieler nachrüstbarer Komponenten und Upgrades wächst die S-XT mit Ihnen und ihren industriellen Anforderungen. Sie konfigurieren, was Ihnen in den Workflow passt, und rüsten entspannt nach, was Ihre Produktionsabläufe brauchen.

Q-Data und Q-Sys liefern Ihnen zusammen mit dem Jobmanagement der neuen S-Serie zusätzlich alle nötigen Werkzeuge, die Sie zum Dokumentieren, Auswerten und Analysieren Ihrer Schweißdaten benötigen. Sie sehen also: Während andere noch von Industrie 4.0 reden, sind Sie schon längst darauf vorbereitet.

PROBIEREN SIE „S“ AUS.

Wir können Ihnen hier viel erzählen. Doch am Ende sind Sie die Experten für Ihren Alltag und für Ihre schweißtechnischen Herausforderungen. Darum laden wir Sie ein, den Unterschied im harten Alltagstest zu erleben und die neue S-XT auf Herz und Nieren zu checken. Wir kommen mit einer Testanlage zu Ihnen und schweißen knallharte Fakten. Dabei profitieren Sie ganz nebenbei noch von der Expertise unserer Profis, die Ihnen mit vielen praxisnahen, smarten Tricks immer wieder einen kleinen Wettbewerbsvorsprung verschaffen können. Sie sehen also, es lohnt sich immer, Lorch und eine S-XT im Haus zu haben.

Interesse geweckt? Einfach beim Lorch SchweißtechnikCenter melden oder unter www.die-neue-s.de reinklicken. Es lohnt sich.

FREUDENTRÄNEN INKLUSIVE – DIE NEUE S-XT MACHT ALLE ZUM GEWINNER.



Erleben Sie „S“ auch im Internet.
Einfach QR-Code einscannen!

- Stufenloser Schweißinverter zum MIG-MAG-Impulslichtbogen-Schweißen
- Drei praxisorientierte Leistungsvarianten mit 320 A, 400 A und 500 A, individuell konfigurierbar
- Einschaltdauer bei maximalem Strom, je nach Leistungsvariante, 40%, 50% und 60%
- Patentierter, neuer SpeedPulse XT Prozess für schnelleres und entspanntes Pulsschweißen
- Leistungsstarke neue SpeedArc XT und TwinPuls XT Prozesse
- Verbessert: SpeedUp, SpeedRoot, SpeedCold und weitere Speedprozesse
- Variable Lichtbogenlängenregulierung für fehlerfreies Schweißen in allen Lagen
- Dynamikregelung für XT Prozesse und Standardprozesse
- Individuell einstellbarer Lichtbogen für Start-, Schweiß- und Endphase
- Inklusive Elektroden-Schweißfunktion
- Als S-RoboMIG Ausführung für vielfältige Roboter- und Automationslösungen
- Intuitives Bedienkonzept mit optimiertem Bedienfeld
- Patentierte, kombinierte Strom-Spannungs-Regelung für perfekte Lichtbogenkontrolle
- Optimiertes Kühlsystem mit bis zu 35% mehr Kühlleistung
- Quatromatic-Funktion
- Möglichkeit zur Fernregelung mit Powermaster-Brenner für wirtschaftliches Arbeiten
- Erhältlich als Mobilanlage, als Kompaktanlage oder mit separatem Drahtvorschubkoffer
- Voll automatisierungsfähig (per LorchNet-Anschluss, Vorrichtungssinterface oder Buskopplung)
- Gefertigt und geprüft nach DIN EN 60974-1, mit CE- und S-Zeichen sowie IP 23
- Umfangreiches Zubehör
- Und vieles mehr

